



HARRER

STAPLERVERKAUF & SERVICE

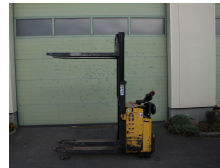
Atlet CSD 125/160

Tragkraft: 1250 kg
Masttyp: Duplex
Hubhöhe: 1900 mm
Bauhöhe: 1290 mm
Baujahr: 2001
Antriebsart: Elektro
Tech. Zustand: normal
Optischer Zustand: normal
Gabellänge: 1200 mm

Com Nr.: P2127

Batterie: 24V,

Extras:



Preis: auf Anfrage (Zwischenverkauf vorbehalten)